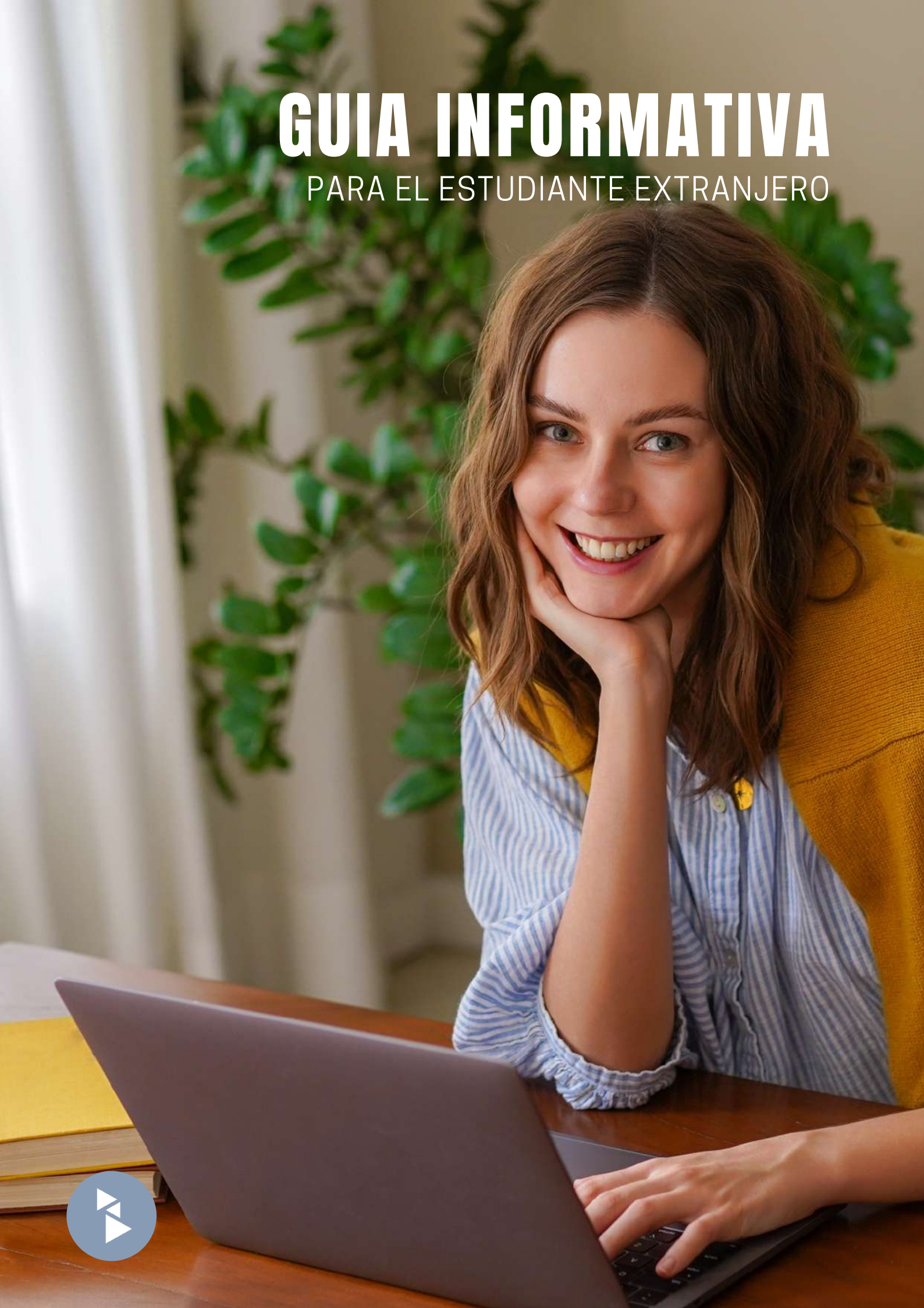


GUIA INFORMATIVA

PARA EL ESTUDIANTE EXTRANJERO



¡TE DAMOS LA BIENVENIDA!

La Universidad Americana sigue creciendo y apostando a la formación de jóvenes, líderes, innovadores con valores éticos y compromiso social, egresados que se destaquen por su formación en diferentes puntos de la sociedad, llevando en alto el slogan de la institución **“Más que un título”**

Te invitamos a conocernos mejor ingresando **AQUI**



#SÉ INTERNACIONAL

#SÉ AMERICANA

Centro de Internacionalización

¡Queremos conocerte! Si tienes alguna duda no dudes en contactarnos, estaremos felices en responderte.

EQUIPO INTERNACIONAL

Perla Sotto - Gerente

E-mail: perla.sotto@americana.edu.py

Ana Lucia Jara - Asistente

E-mail: ana.jara@americana.edu.py



BIENVENIDO A PARAGUAY

En la actualidad, el Paraguay es un Estado Social de Derecho con régimen democrático, cuyo gobierno es ejercido por tres poderes: Ejecutivo, Legislativo y Judicial.

El territorio está dividido en 17 departamentos regidos por un gobernador, una junta departamental y cada distrito tiene un gobierno local encabezado por un Intendente municipal.

La multiculturalidad hace del Paraguay, un país peculiar y diferente, en continua evolución. Con poblaciones autóctonas de cinco familias lingüísticas, prevaleciendo el guaraní, con la presencia de inmigrantes provenientes de varios países del mundo, aportaron a la primera mezcla español guaraní, una riqueza extraordinaria en las manifestaciones culturales.

Conoce más sobre el Paraguay, visitando el siguiente sitio web

VISIT PARAGUAY



INFORMACIONES ÚTILES

ALOJAMIENTO

Paraguay no ha desarrollado grandes residencias universitarias para albergar a estudiantes. Los estudiantes provenientes del interior como del exterior del país deben conseguir un alojamiento en el sector privado donde los costos varían de acuerdo a las comodidades y distancias del establecimiento educativo.

Existen departamentos a alquilar en los alrededores de la universidad, cuyo costo aproximado es de 120 \$ dólares americanos por mes. El alquiler no incluye los pagos de servicios públicos (energía eléctrica, agua potable y teléfono).

¡Te ayudamos en todo el proceso!

ALIMENTACIÓN

El producto básico de la cocina paraguaya es el maíz molido, cocido o fermentado entra en la elaboración de distintos platos o alimentos. La gastronomía del Paraguay tiene elementos comunes a toda América como ser el uso del maíz, la mandioca, el maní y las legumbres; además de mucha carne vacuna.

Como bebida refrescante se consume el Tereré, preparado con agua fría y hierbas naturales conocidas como "pohã ñana" (o medicina natural en idioma guaraní) y se sirve con yerba mate en una guampa, o también el mate caliente.

El costo aproximado de un almuerzo es de 2\$ dólares americanos

TRANSPORTE

Paraguay cuenta con Empresas de Transporte Público Nacional de corta, mediana y larga distancia, los buses de corta distancia se categorizan en normal y preferencial, la tarifa de ómnibus (zona metropolitana) es de 3.600Gs = 0.52\$ para bus diferenciado, y de 2.400Gs = 0.35\$ para bus normal.

MONEDA

La unidad monetaria es el guaraní (G), cuya relación con el dólar americano es: 1 dólar americano = 6,936 Gs (agosto 2021). Circulan monedas de 50, 100, 500, 1.000 Gs. Circulan Billetes de 2.000, 5.000, 10.000, 20.000, 50.000 y 100.000 Gs.

El impuesto al valor agregado (IVA) es del 10 % sobre mercaderías facturadas. En general el horario de atención es de 08:00 a.m. 06:00 pm. Pueden utilizar todos los cajeros automáticos para extraer dinero en efectivo de sus tarjetas de crédito o de débito; como Visa, Master Card, Diners, etc.

SERVICIOS PÚBLICOS

La corriente eléctrica es suministrada por la ANDE (Administración Nacional de Electricidad)

Tipo de corriente eléctrica 220 voltios /50 ciclos. El servicio telefónico es brindado por COPACO (Compañía Paraguaya de Comunicaciones) y el agua corriente por la

ESSAP (Empresa de Servicios Sanitarios del Paraguay). El costo de los mismos puede estimarse en 50 dólares americanos mensual.

No hay servicio público de Gas.

CLIMA

Tropical y subtropical. En las estaciones de primavera y verano la temperatura oscila entre 20°C y 39°C.

La temperatura media del otoño e invierno es de aproximadamente 18°C, pudiendo llegar a temperaturas mínimas de 3°C a 5°C durante algunos días.



EMBAJADAS EN PARAGUAY

- **Embajada y Consulado del Ecuador**

Dirección: Dr. Bestard No. 861 esq, San Juan XXIII, Asunción

Teléfono: (021) 614 814

- **Embajada y Consulado de India**

Dirección: Avda. Esuebio Ayala 3663, Asunción, Paraguay

Teléfono: +(595- 21) 660 115

Correo Electrónico: consuladoindia@acisa.com.py

- **Real Consulado General de Noruega**

Dirección: Avenida España 1885, Asuncion, Paraguay

Teléfono: +(595- 21) 221 492

Correo electrónico: consul@cibersons.com

- **Embajada de Cuba**

Dirección: Luis Morales entre Fray Luis de León y Fray Luis de Granada, Asunción, Paraguay

Teléfono: +(595-21)222-763

Correo Electrónico: embajada@embacuba.org.py

- **Embajada de Costa Rica**

Dirección: Jaime Bestard 2732 entre Denis Roa y Félix Cabrera, Barrio Ycua Sati, Asunción, Paraguay

Teléfono: +(595- 21) 600554

- **Embajada de Alemania**

Dirección: Paseo La Galería, Torre 2 Piso 21/22, Avda Santa Teresa 2106, Asunción, Paraguay

Teléfono: + (595-21) 695 710

Correo electrónico: info@asuncion.diplo.de

- **Embajada de Francia**

Dirección: Avda. General Santos 465 casi España, Asunción

Teléfono: + (595-21) 212 449

Correo electrónico: chancellerie@ambafrance-py.org

- **Embajada de Italia**

Dirección: Quesada 5871, Asunción

Teléfono: + (595-21) 615 621

Correo electrónico: archivio.assunzione@esteri.it



EMBAJADAS EN PARAGUAY

- **Embajada de México**

Dirección: Avenida España 1428 casi San Rafael, Asunción, Paraguay

Teléfono: + (595-21) 618 2000

Correo electrónico: embparaguay@sre.gob.mx

- **Embajada de España**

Dirección: Yegros 437, Edificio San Rafael, Pisos 5 y 6 Asunción, Paraguay

Teléfono: + (595-21) 490 686

Correo electrónico: emb.asuncion@maec.es

- **Embajada del Brasil**

Dirección: Coronel Irrazábal esquina Eligio Ayala, Asunción, Paraguay

Teléfono: + (595-21) 248-4000

Correo electrónico: brasemb.assuncao@itamaraty.gov.br

- **Embajada de Chile**

Dirección: Capitán Emilio Neudelmann 351 esquina Campos Cervera, Asunción, Paraguay

Teléfono: +(595- 21) 662-756 / 613-855

Correo electrónico: echilepy@tigo.com.py

- **Embajada de Bolivia**

Dirección: Calle Israel 309 esquina Río de Janeiro, Asunción, Paraguay

Teléfono: +(595- 21)211 430

Correo electrónico: emboliviapy@tigo.com.py

- **Embajada de Japón**

Dirección: Avda. Mariscal López N° 2364

Teléfono: +(595- 21) 604 616

Correo electrónico: japon.embajada@as.mofa.go.jp

- **Embajada de Estados Unidos**

Dirección: Avenida Mariscal López 1776

Teléfono: +(595-21) 213-715

Correo Electrónico: paraguayusembassy@state.gov



¡TE ESPERAMOS!

No dudes en contactarnos, estaremos felices en ayudarte!

#SÉ Internacional **#SÉ Americana**

